

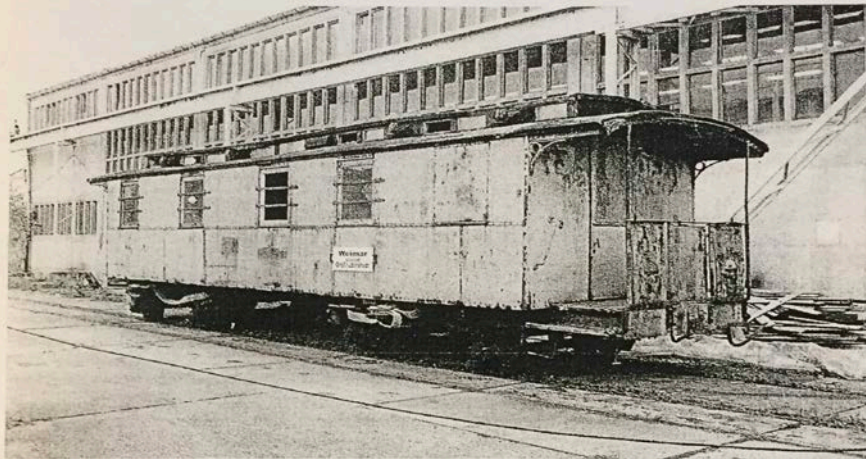
Heft 1 Mai 2007

Hirzbergbahn-Infoblatt

Mitteilungsblatt des Vereines IG Hirzbergbahn Georgenthal –
Tambach e. V. und des Thüringischen Schmalspurmuseums

Januar 2007 (1)

Schutzgebühr 50 Cent



Schmalspuriger Personenwagen Erfurt 141 nach seiner Bergung und Überführung auf das Gelände des ehemaligen RAW Gotha. Eingesetzt ursprünglich auf den Schmalspurstrecken von Dorndorf, Eisfeld und Hildburghausen aus, ab 1950 auch ab Gera. 1969 ausgemustert. (Foto Ulf Haußen)

Ab 2007 liegt für die IGHB ein Mitteilungsblatt vor – Inhalt: Aktuelles im Rückblick und in der Vorschau / Geschichte Normalspur und Schmalspur / Lesermeinungen / Termine u. a.

- Rückblick Arbeitsergebnisse Verein, Vorschau (Seiten 2-3)
- Geschichte Normalspur: „Tammicher Eisenbahn“ _ Hirzbergbahn (Seiten 4-5)
- Geschichte Schmalspur: Thüringisches Schmalspurmuseum (Seite 6);
Schmalspurbahnen in Thüringen (Seite 7)
- Termine